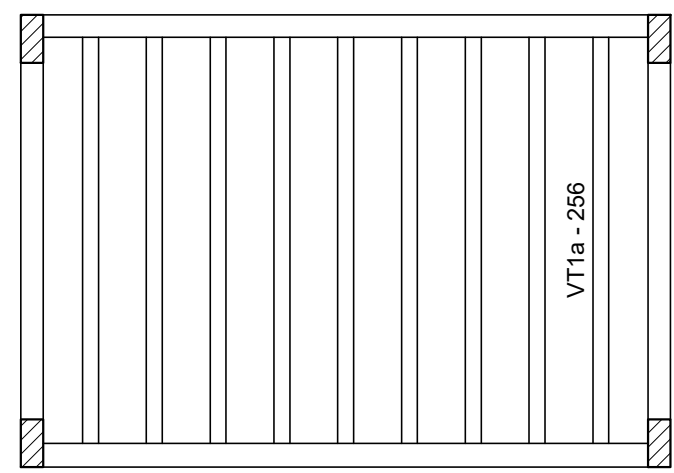
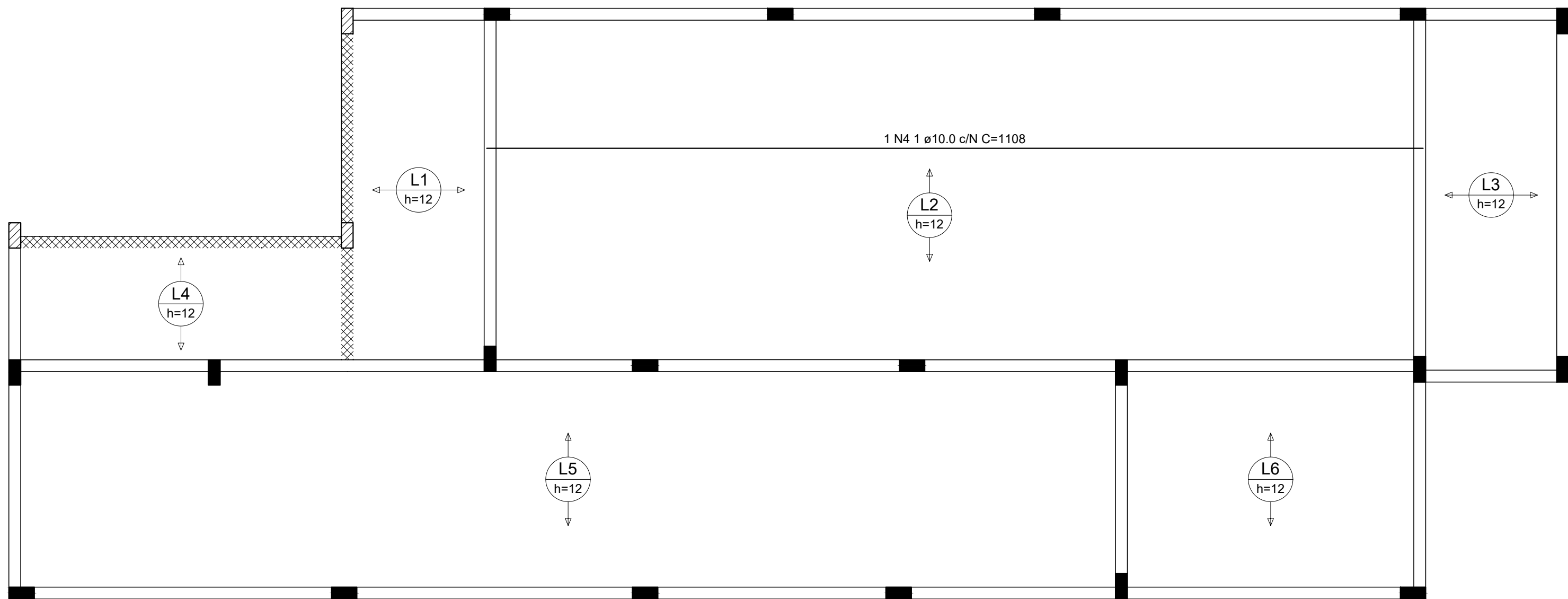


ARMAÇÃO POSITIVA DA LAJE DO BARRILETE (EIXO Y)

RELAÇÃO DO AÇO
Volume de concreto (C-30) = 0,51 m³
Área de forma = 0,00 m²



PLANTA DE VIGOTAS PRÉ-MOLDADAS



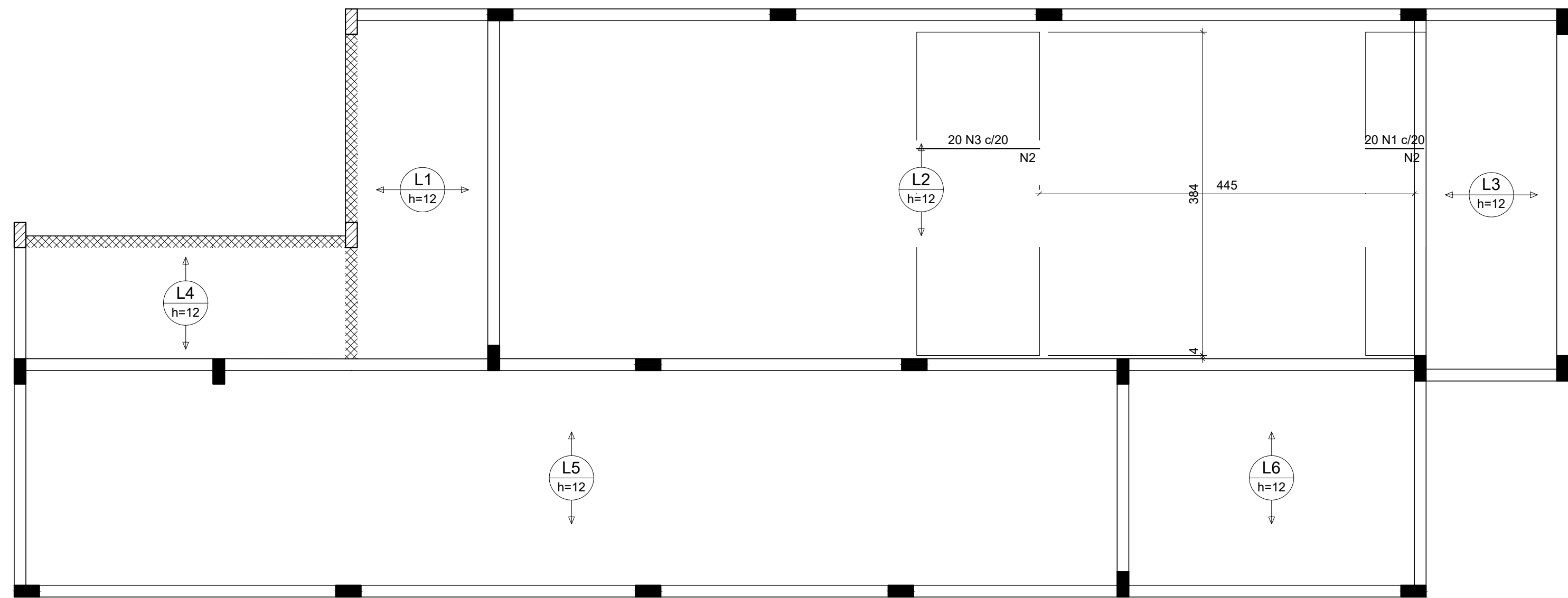
ARMAÇÃO POSITIVA DAS LAJES DA COBERTURA (EIXO X)

RELAÇÃO DO AÇO					
Negativos X			Positivos X		
AÇO	N	DIAM (mm)	QUANT (m)	C.UNIT (cm)	C.TOTAL (cm)
CA60	1	5,0	20	69	1380
CA60	2	5,0	12	384	4608
CA50	3	5,0	20	146	2920
CA50	4	10,0	1	1108	1108

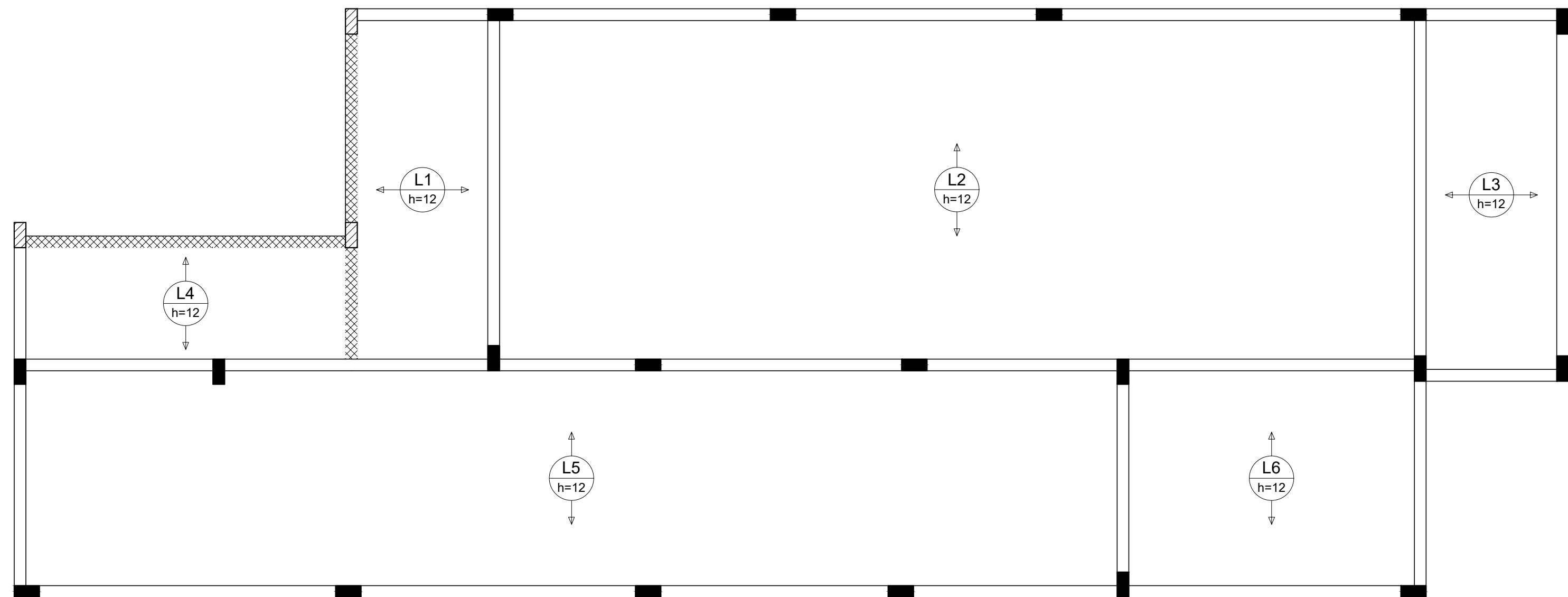
RESUMO DO AÇO			
AÇO	DIAM (mm)	C.TOTAL (m)	PESO + 0% (kg)
CA50	10,0	11,1	6,8
CA60	5,0	89,1	13,7
PESO TOTAL (kg)			20,5
CA50	6,8		
CA60	13,7		

Volume de concreto (C-30) = 5,45 m³
Área de forma = 0,00 m²

AÇO=CA-50 e 60;
P_y = 5.000 Kg/cm² e P_y = 6.000 Kg/cm² respectivamente;
f_{cd} = 250 Kg/cm² (FUNDAÇÃO);
f_{cd} = 300 Kg/cm² (ESTRUTURA).

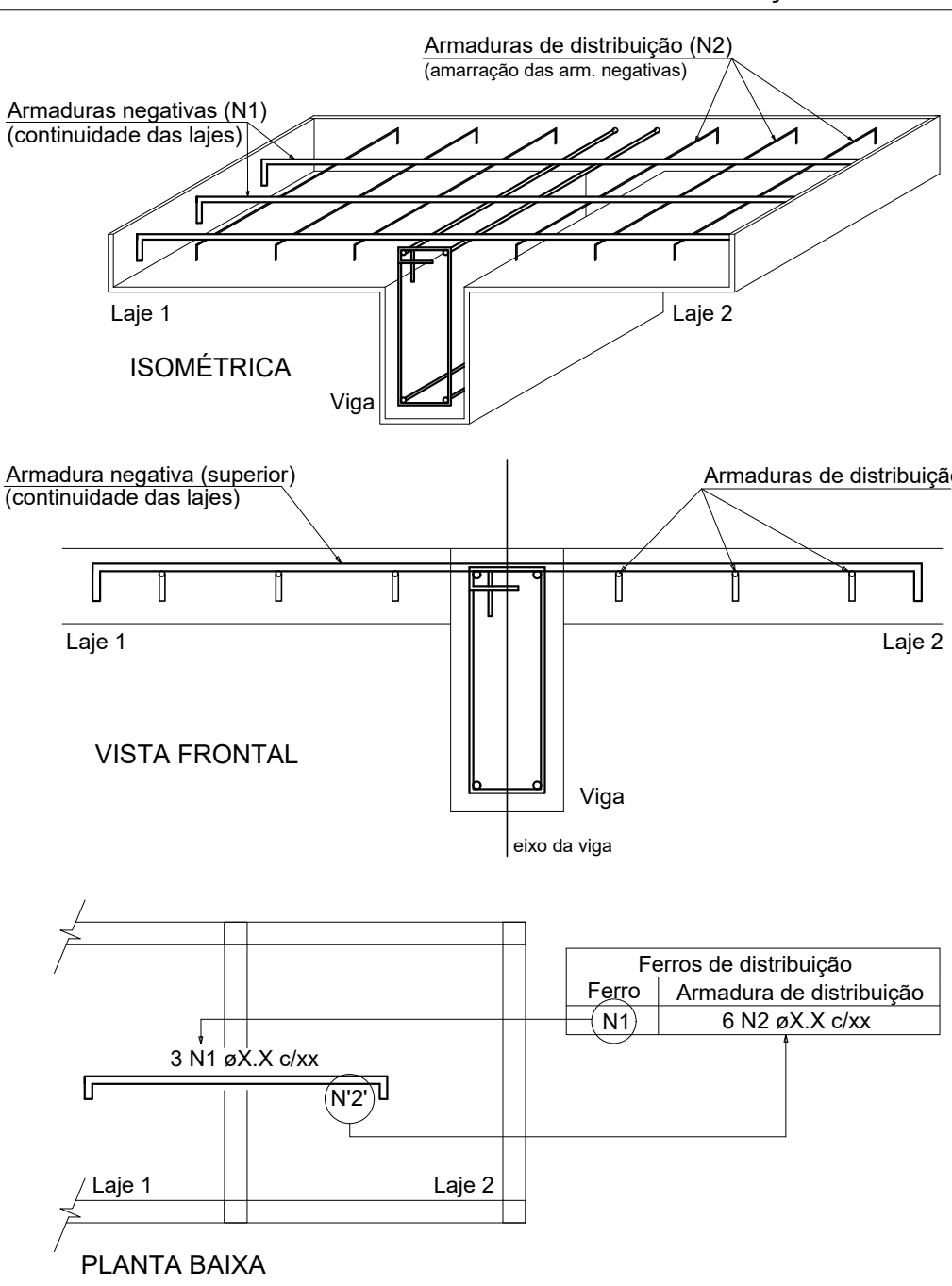


ARMAÇÃO NEGATIVA DA COBERTURA (EIXO X)



ARMAÇÃO POSITIVA DA COBERTURA (EIXO Y)

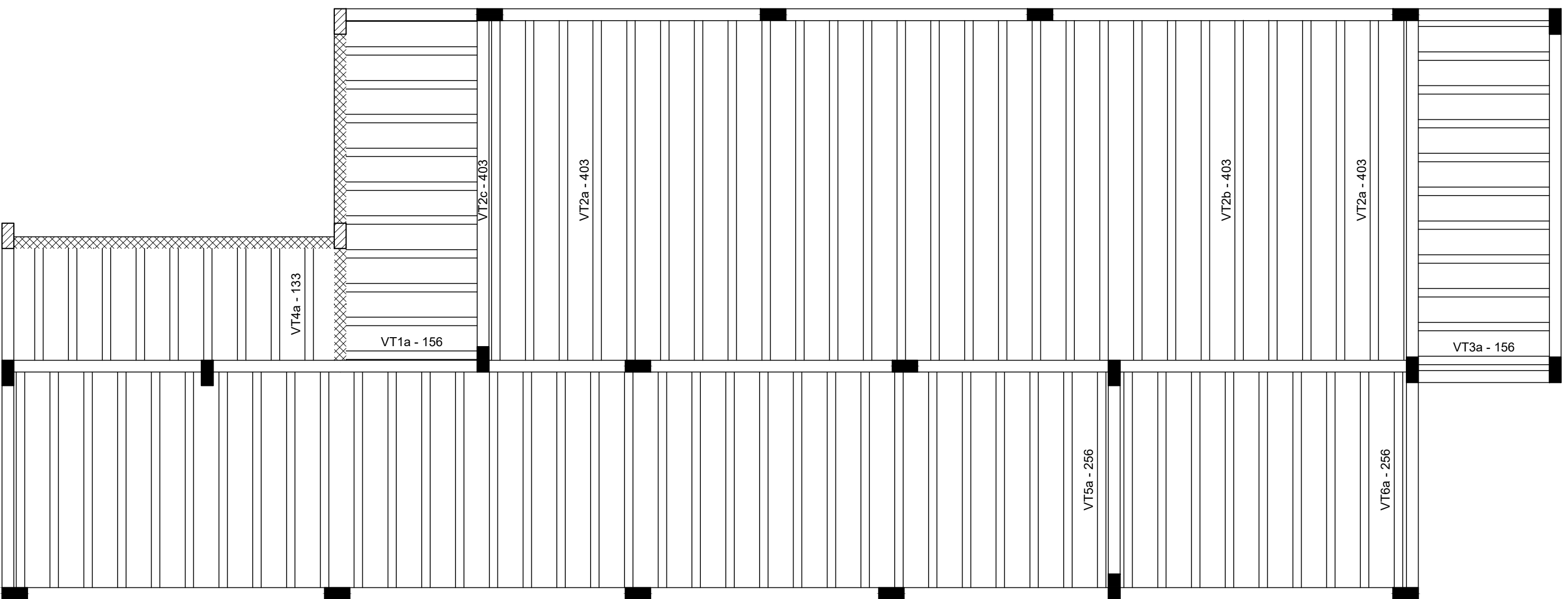
DETALHE DA ARMADURA SUPERIOR DE CONTINUIDADE DA LAJE E MONTAGEM DA ARMADURA DE DISTRIBUIÇÃO



NOTA: A ARMADURA DE DISTRIBUIÇÃO DAS CONTINUIDADES DEVE SER ININTERRUPTA E COM TRASPASSE (CASO HAJA EMENDAS).

RESUMO DO AÇO (ESTRUTURA)			
Ø AÇO	COMP. (m)	Kg	BARRELA (x 12,9m)
ESTRUTURA			
4,8	-	-	-
5,0	1.843,48	284,10	145,9
6,3	1,48	8,38	1,0
8,0	784,48	278,00	65,8
10,0	784,98	437,30	65,8
12,5	93,08	85,80	9,8
16,0	-	-	-
TOTAL ESTRUTURA CA-60		284,10 Kg	
TOTAL ESTRUTURA CA-50		881,48 Kg	

Armaduras de distribuição	
Armadura N1	4 N2 ø5,0 c/20 C=384
Armadura N3	8 N2 ø5,0 c/20 C=384



PLANTA DE VIGOTAS PRÉ-MOLDADAS

RELAÇÃO DO AÇO					
VBAR1 VBAR4		VBAR2		VBAR3	
AÇO	N	DIAM (mm)	QUANT (m)	C.UNIT (cm)	C.TOTAL (cm)
CA60	1	5,0	56	75	4200
CA60	2	5,0	19	97	1843
CA50	3	6,3	2	88	136
CA50	4	5,0	8	294	2362
CA50	5	10,0	6	420	2520
CA50	6	10,0	2	453	906
CA50	7	12,5	2	462	924

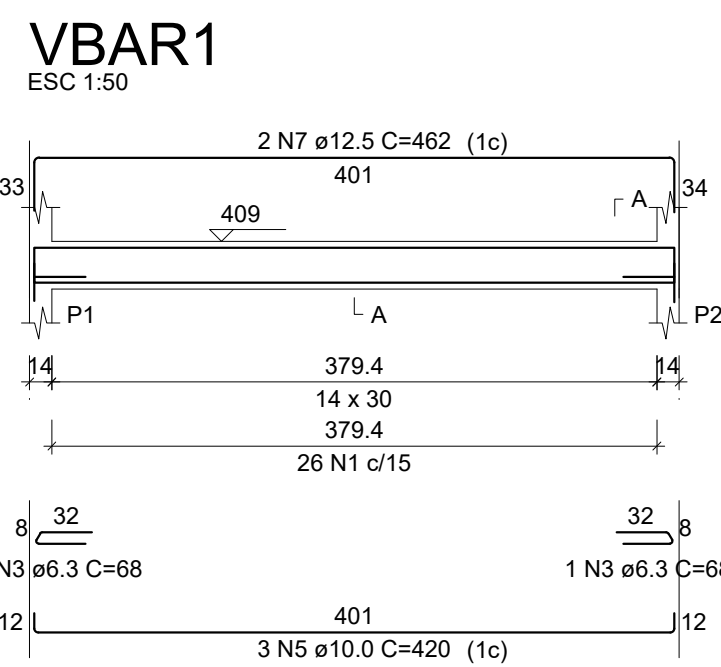
RESUMO DO AÇO			
AÇO	DIAM (mm)	C.TOTAL (m)	PESO + 0% (kg)
CA50	6,3	1,4	0,3
CA50	8,0	23,6	9,3
CA50	10,0	34,3	23,6
CA50	12,5	9,2	8,9
CA50	5,0	60,4	9,3
PESO TOTAL (kg)			42,3
CA50	42,3		
CA60	9,3		

Volume de concreto (C-30) = 0,57 m³
Área de forma = 6,27 m²

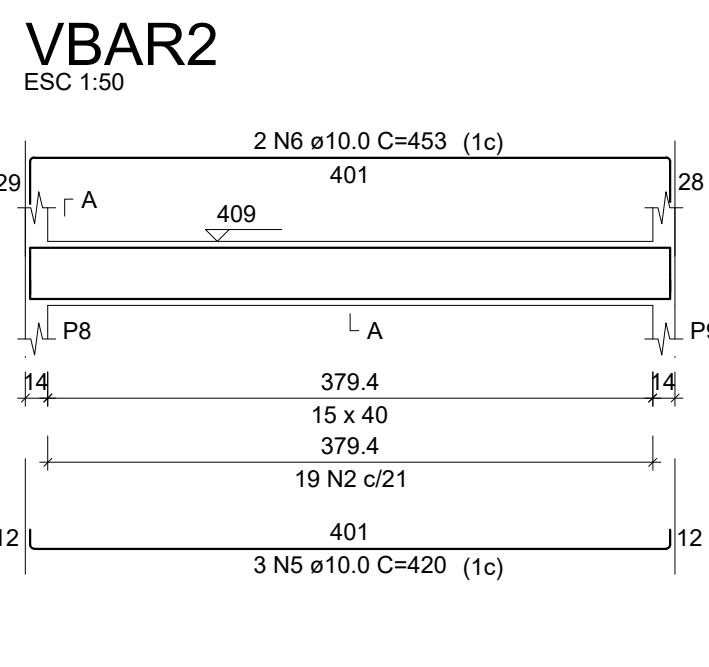
RELAÇÃO DO AÇO					
C1 C4		C2		C3	
AÇO	N	DIAM (mm)	QUANT (m)	C.UNIT (cm)	C.TOTAL (cm)
CA60	1	5,0	152	55	8360
CA60	2	8,0	4	417	1668
CA50	3	8,0	2	437	874
CA50	4	8,0	4	294	1176
CA50	5	8,0	4	296	1184
CA50	6	10,0	2	442	884

RESUMO DO AÇO			
AÇO	DIAM (mm)	C.TOTAL (m)	PESO + 0% (kg)
CA50	8,0	49	19,3
CA60	10,0	8,8	5,5
CA60	5,0	63,6	12,9
PESO TOTAL (kg)			37,7
CA50	24,8		
CA60	12,9		

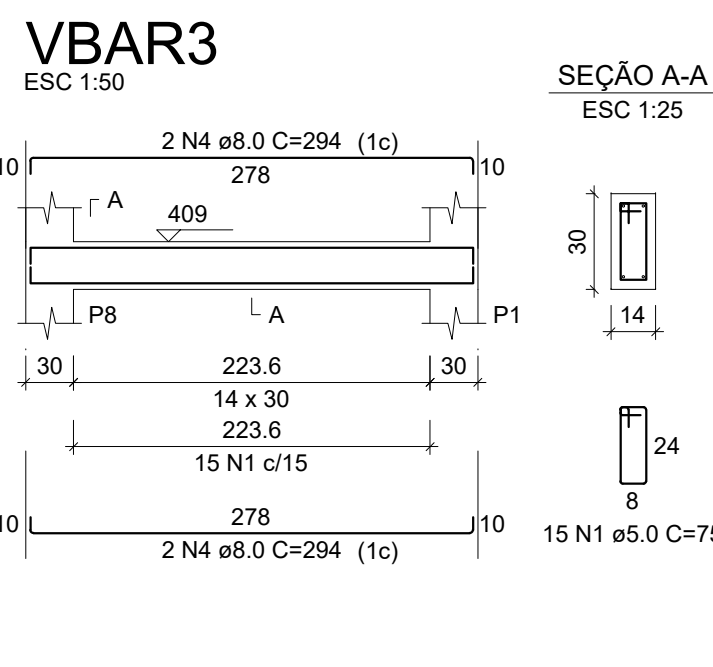
Volume de concreto (C-30) = 0,34 m³
Área de forma = 6,51 m²



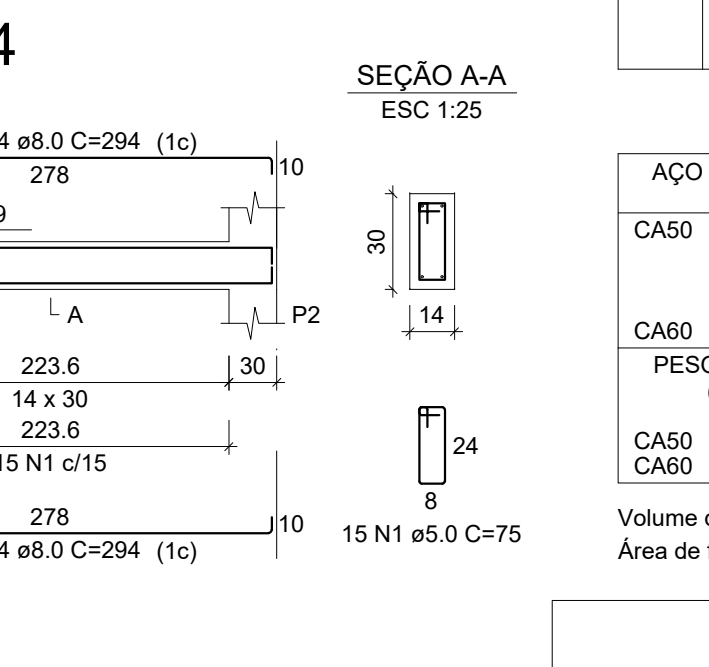
SEÇÃO A-A



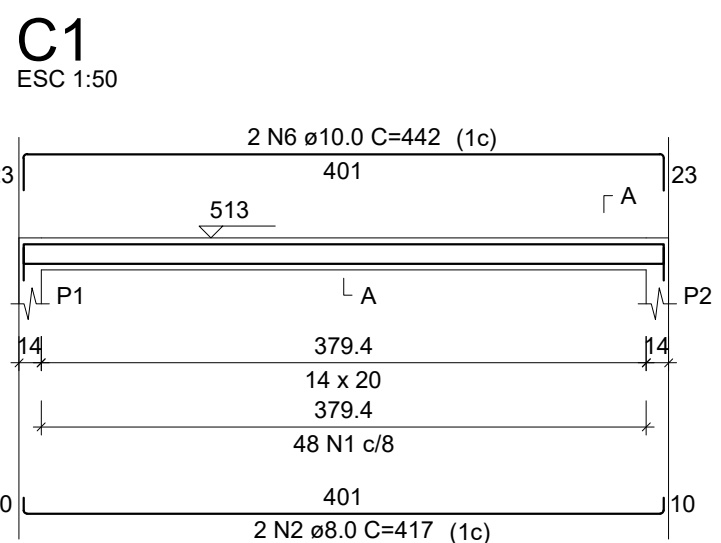
SEÇÃO A-A



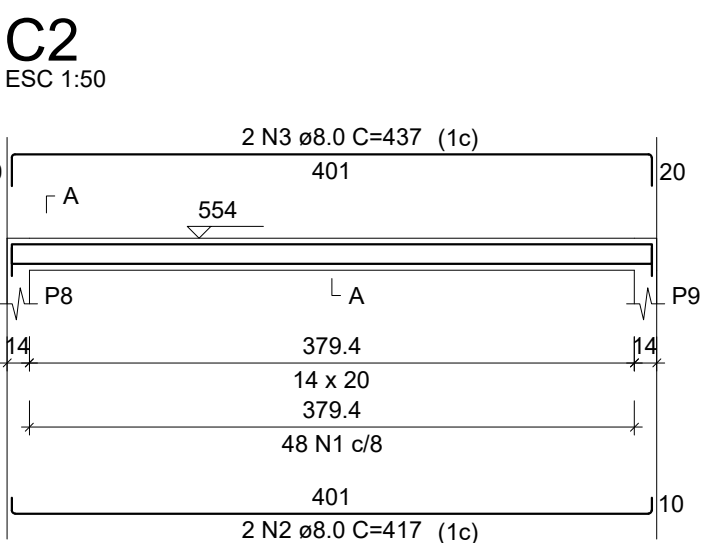
SEÇÃO A-A



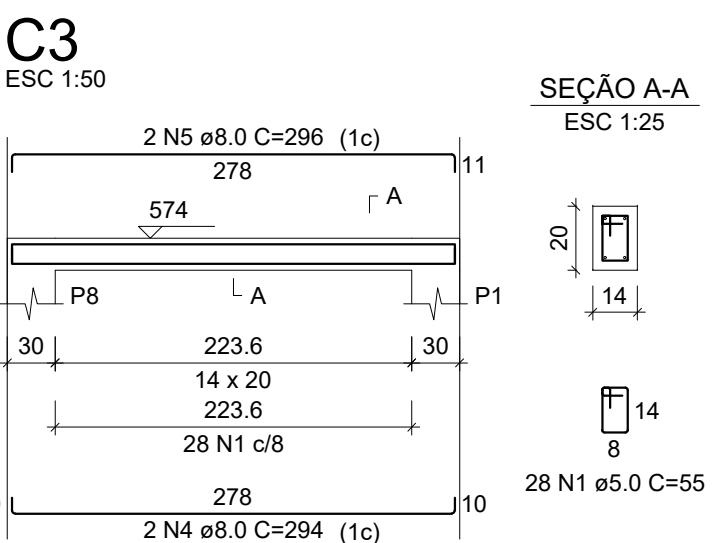
SEÇÃO A-A



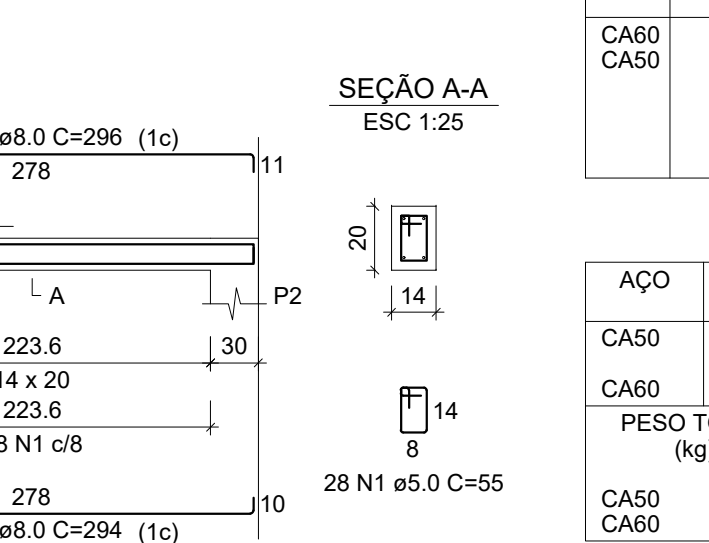
SEÇÃO A-A



SEÇÃO A-A



SEÇÃO A-A



SEÇÃO A-A

MAPA CHAVE:

HISTÓRICO DE REVISÕES

REVISÃO	DATA	MOTIVAÇÃO	SOLICITANTE	CONTEÚDO	AUTOR
RE00	22/07/25	Entrega inicial dos Projetos	SEINFRA	PROJETO ESTRUTURAL (CONCRETO)	Eng. Domingos

LEGENDAS

CARIMBO DE APROVAÇÃO :

APROVAÇÃO DE PROJETOS

Os Projetos referentes ao Processo SEI Nº 20250250000674, encontram-se dentro das normas e exigências da SEINFRA, tendo sido elaborado por profissionais habilitados.

SPOD - SUPERINTENDÊNCIA DE PROJETOS E ORÇAMENTOS DE OBRAS

SEP - GERÊNCIA DE PROJETOS

SEINFRA
Secretaria de Estado
da Infraestrutura

GOIÁS
O ESTADO QUE DÁ CERTO

The Prime Tamandaré Office - Rua 5, 691 305 - Setor Oeste, Goiânia - GO
CEP: 74115-060

PROJETO ESTRUTURAL

AV. JOÃO SIMÕES DE MELO, BARRIO DENOMINADO JARDIM PLANALTO, LOTE 3 QUADRA UNICA ITAJIANGU

CONSELHO TUTELAR
ESTRUTURA DE CONCRETO ARMADO DO BLOCO PASSAÇO TERREO

RESPONSÁVEL LEGAL
SECRETARIA DE ESTADO DA INFRAESTRUTURA - SEINFRA CNPJ: 49.766.106/0001-90

AUTOR DO PROJETO
ENG. CIVIL DOMINGOS PASCHOAL CARDOSO - CREA 7789-D-GO

CONTEÚDO
ARMAÇÃO NEGATIVA E POSITIVA DAS LAJES (COBERTURA E BARRILETE) e DETALHE DAS VIGAS DO BARRILETE e CINTAS.

ÁREA DO TERRENO ORIGINAL	DESENHO	DATA	ESCALA	FOLHA
20,83m²	25/07/2025	JUL/2025	INDICADA	05
ÁREA DA CONSTRUÇÃO	PROJETO	PROJETO	PROJETO	PROJETO
129,31m²	AJUCIAO 2025	AJUCIAO 2025	AJUCIAO 2025	AJUCIAO 2025

IMPORTANTE
Antes da execução, confira a compatibilidade com os demais projetos condicionantes: EXECUTIVO, ESTRUTURAL, INCÊNDIO E ELÉTRICO.
Confirme se o 01/03/25, e não contendo não poderá ser copiado ou utilizado por terceiros sem autorização.